

## Flore des Açores

### Les Espèces introduites

#### Le saviez-vous ?

Les hortensias, devenu un véritable emblème des Açores, sont en fait des plantes introduites, originaires d'Asie.

#### ❖ HYDRANGEA

Les hortensias dont l'espèce la plus répandus est *Hydrangea macrophylla* sont des plantes horticoles introduites (comme les camellias ou les azalées).



Utilisées comme divisions naturelles des propriétés, on les trouve maintenant à l'état sauvage sur le bord des chemins.

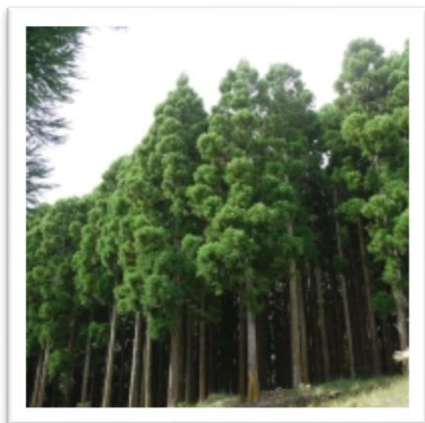
#### ❖ ACACIA MELANOXYLON

Le **Mimosa à bois noir**, parfois appelé Acacia à bois noir, est une espèce originaire de l'est de l'Australie, c'est un arbre à croissance rapide. Cultivé pour bois, il a colonisé les ravins et des forêts en dessous de 700m d'altitude.



#### ❖ CRYPTOMERIA JAPONICA

Le **Cèdre du Japon** est une espèce de conifères proche parent du cyprès originaire d'Extrême-Orient. Cet arbre d'ornementation, également introduit dans l'archipel y a acquis une importance commerciale. Progressivement de grandes portions de laurisylve ont été coupées pour faire place à sa culture, utilisée pour faire du papier et des palettes.



#### ❖ HEDYCHIUM GARDNERIANUM

Le **longose** ou gingembre himalayen est une plante herbacée originaire du nord de l'Inde. Elle a été introduite comme plante ornementale.



#### ❖ PITTOSPORUM UNDULATUM

L'**arbre à encens** est une plante envahissante qui servit jadis de haies de protection et de brise-vent aux plantations d'orangers et qui depuis s'est "échappé" pour aller recouvrir des versants entiers de collines de l'île São Jorge, sans grande possibilité de freiner cette expansion et en ayant atteint l'irréparable. Aujourd'hui elle est l'une des espèces dominante à basse altitude.

