

Noctule des Açores - *Nyctalus azoreum*

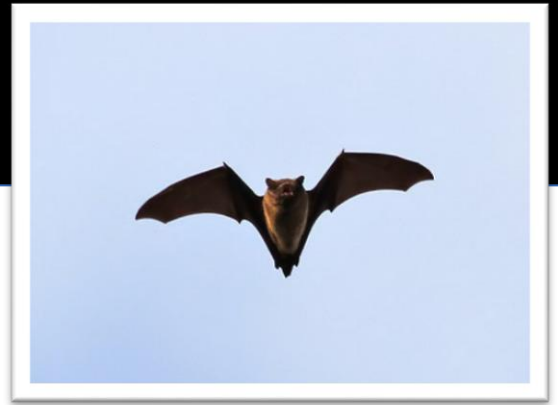
Ordre: Chiroptère

Famille : Vespertilionidae

Répartition : *Endémique des Açores*

Taille : 5 cm (envergure de 20 cm)

Poids : env 10 g



❖ DESCRIPTION GENERALE :

Seule espèce de mammifères endémique aux Açores, la Noctule des Açores est une espèce de chauves-souris apparentée à la noctule de Leisler. Autrefois considérée comme une sous-espèce, elle présente peu de divergence génétique avec l'espèce-mère. Elle est toutefois bien plus petite que la noctule de Leisler, pèse moins qu'elle, a une fourrure plus sombre et émet ses sons d'écholocation à une fréquence d'environ 4 à 5 Hz plus élevée que celle des sons de la noctule de Leisler. Elle est donc considérée comme une espèce distincte.

❖ HABITAT :

Elle a été observée dans les forêts sèches de la plupart des îles de cet archipel. L'espèce est menacée par la perte de son habitat imputable à l'homme et les populations restantes sont assez fragmentées. On sait qu'elle passe la nuit dans des arbres creux, des bâtiments et des cavernes.

❖ REGIME ET COMPORTEMENT ALIMENTAIRE :

La noctule des Açores est une des seules espèces connues de chauves-souris qui chasse les insectes surtout de jour.

❖ ADAPTATIONS ANATOMIQUES ET COMPORTEMENTALES :

On a émis l'hypothèse que les noctules des Açores pouvaient chasser le jour grâce à l'absence d'oiseaux prédateurs dans les Açores comme les buses et les faucons. Les noctules des Açores semblent présenter encore un comportement anti-prédateur, telle la sortie de leur aire de repos en groupe, mais il peut s'agir d'un comportement de chasse ou de protection contre des prédateurs non aviaires tels que des rats.

❖ STATUT :

Cette noctule est considérée comme une espèce en danger par l'Union internationale pour la conservation de la nature.

A noter : La noctule des Açores est la seule espèce mammifère endémique terrestre des Açores mais on peut observer d'autres espèces de mammifères communs comme le lapin sauvage, le furet, la belette, le putois et le hérisson.